



Charakter projektowanej inwestycji budowlanej nie wpływa na sposób zagospodarowania gruntów objętych niniejszą mapą

Nie wyklucza się istnienia w terenie innych nie wykazanych na niniejszej mapie urządzeń podziemnych, które nie były zgłoszone do inwentaryzacji lub o których brak jest informacji w instytucjach branżowych

SKALA 1:25 000

MAPA DO CELÓW PROJEKTOWYCH

w skali 1: 500

Miejscowość: **JEDNOROŻEC**
Obręb ewid. 142204.2.0004 JEDNOROŻEC
Jedn. ewid. 142204.2 Jednorożec
Układ współrz. płaskich: „2000/7”
Układ wysokościowy: „Kronsztadt 86”
ID.ZGŁ. G.6640.3.798.2016

Zakres aktualizacji oznaczono kolorem żółtym

Sporządził dn. 2016...09.01...

GEODETA UPRAWNIONY
Świad. Min. Gosp. Pracy i Bud. Nr 10598
Stanisław Jurczak
tel. 0 606 494 876

USŁUGI GEODEZYJNE I KARTOGRAFICZNE
Stanisław Jurczak
Żelazna Rządowa 79, 06-323 Jednorożec
NIP: 761-101-18-35, tel. 606-494-876

Poświadczam, że niniejszy dokument został opracowany w wyniku prac geodezyjnych i kartograficznych, których rezultaty zawiera operat techniczny wpisany do ewidencji materiałów państwowego zasobu geodezyjnego i kartograficznego	
Organ prowadzący państwowy zasób geodezyjny i kartograficzny	STAROSTA PRZASNYSKI
Identyfikator ewidencyjny materiału zasobu - operatu technicznego	P.1422. 20 16, 7 9 0
Data wpisania operatu technicznego do ewidencji materiałów zasobu	08.09.2016
Imię, nazwisko i podpis osoby reprezentującej organ	Zup. STAROSTY mgr m. Igor Hul Kierownik Powiatowego Ośrodka Dokumentacji Geodezyjnej i Kartograficznej

BILANS POWIERZCHNI:

- * POWIERZCHNIA TERENU W GRANICACH OPRACOWANIA ABCDEFGHLJK - 2007 m²
- * POWIERZCHNIA TERENÓW UTWARDZONYCH ZAINWESTOWANYCH - ADAPTACJA BEZ ZMIAN - 1131 m²
- * POW. PROJEKTOWANYCH NAWIERZCHNI UTWARDZONYCH Z KOSTKI BRUKOWEJ KLASYCZNEJ - 199 m²
- * POW. PROJEKTOWANYCH NAWIERZCHNI Z KOSTKI BRUKOWEJ USZLACHETNIONEJ (PŁUKANEJ) - 87 m²
- * POWIERZCHNIA TERENÓW ZIELENI ISTNIEJĄCEJ (ADAPTACJA) - 590 m²

TEREN CMENTARZA

PROJEKTOWANA SIĘĆ OŚWIETLENIA PARKOWEGO

ABCDEFGHIJ

GRANICA OPRACOWANIA

RV

TERENY ZIELENI ISTNIEJĄCEJ

PROJEKTOWANE PLACE PIESZO-KOŁOWE Z KOSTKI BETONOWEJ
1143/33

ISTNIEJĄCE ADAPTOWANE NAWIERZCHNIE Z KOSTKI BETONOWEJ

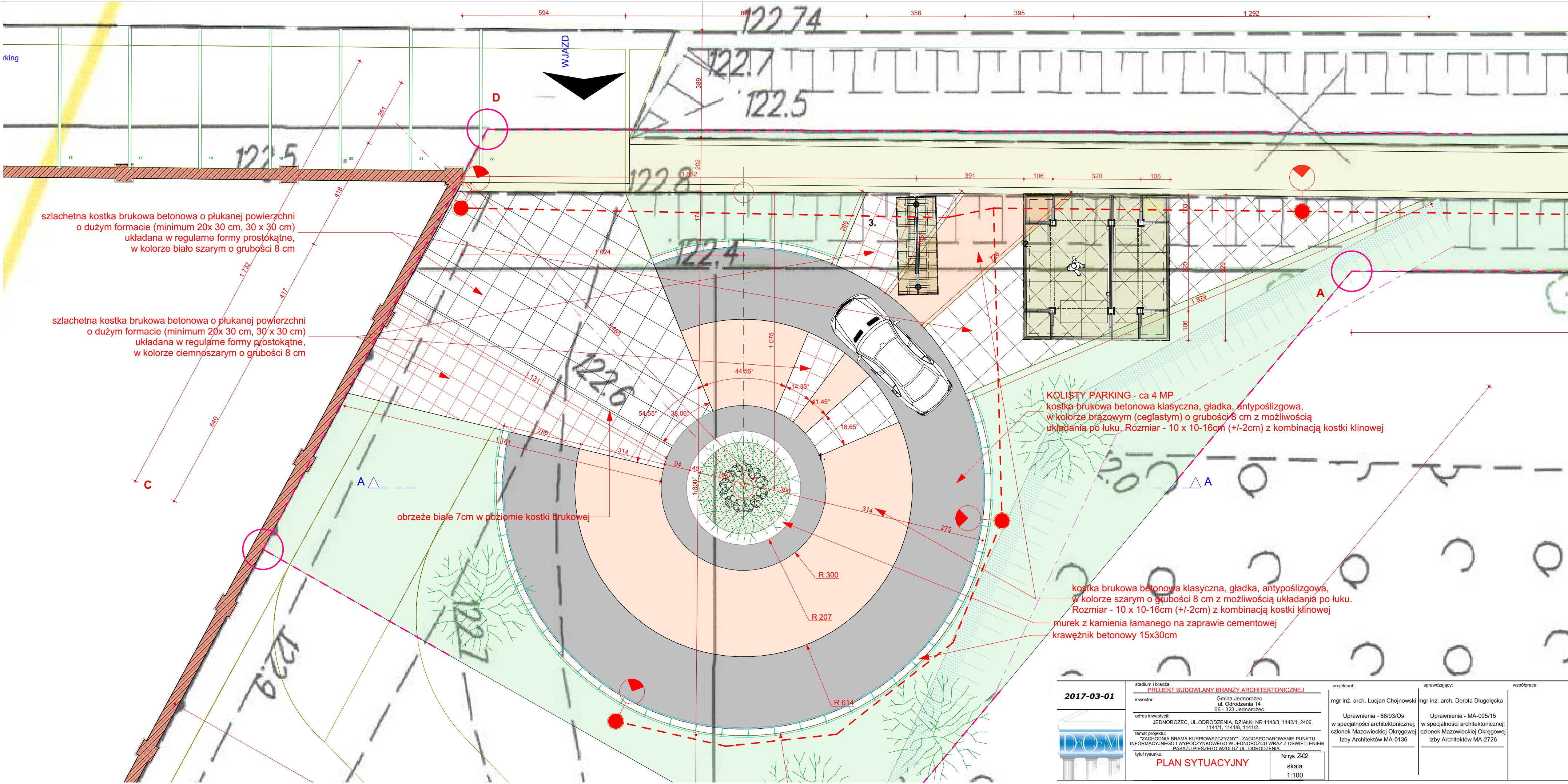
1. PLAC POSTOJOWY "RONDO"
2. WINIETA ISTNIEJĄCA (PRZENIESIENIE)
3. WIATA WYPOCZYNKOWA

PROJEKT ZAGOSPODAROWANIA OPRACOWANO NA KOPII MAPY DO CELÓW PROJEKTOWYCH (ID.ZGŁ.G.6640.3.798.2016). STWIERDZAM ZGODNOŚĆ Z ORYGINAŁEM.

2017-03-01



stadium i branża: PROJEKT BUDOWLANY BRANŻY ARCHYTEKTONICZNEJ	projektant: mgr inż. arch. Lucjan Chojnowski	sprawdzający: mgr inż. arch. Dorota Długolecka	współpraca:
inwestor: Gmina Jednorożec ul. Odrodzenia 14 06-323 Jednorożec	mgr inż. arch. Lucjan Chojnowski	mgr inż. arch. Dorota Długolecka	
adres inwestycji: JEDNOROŻEC, UL. ODRODZENIA, DZIAŁKI NR 1143/3, 1142/1, 2406, 1141/1, 1141/8, 1141/2.	Uprawnienia - 68/93/Os w specjalności architektonicznej; członek Mazowieckiej Okręgowej Izby Architektów MA-0136	Uprawnienia - MA-005/15 w specjalności architektonicznej; członek Mazowieckiej Okręgowej Izby Architektów MA-2726	
temat projektu: "ZACHODNIA BRAMA KURPIOWSZCZYZNY" - ZAGOSPODAROWANIE PUNKTU INFORMACYJNEGO I WYPOCZYNKOWEGO W JEDNOROŻCU WRAZ Z OŚWIECENIEM PASAŻU PIESZEGO WZDŁUŻ UL. ODRODZENIA			
tytuł rysunku: PROJEKT ZAGOSPODAROWANIA TERENU	Nrys. Z01 skala 1:500		



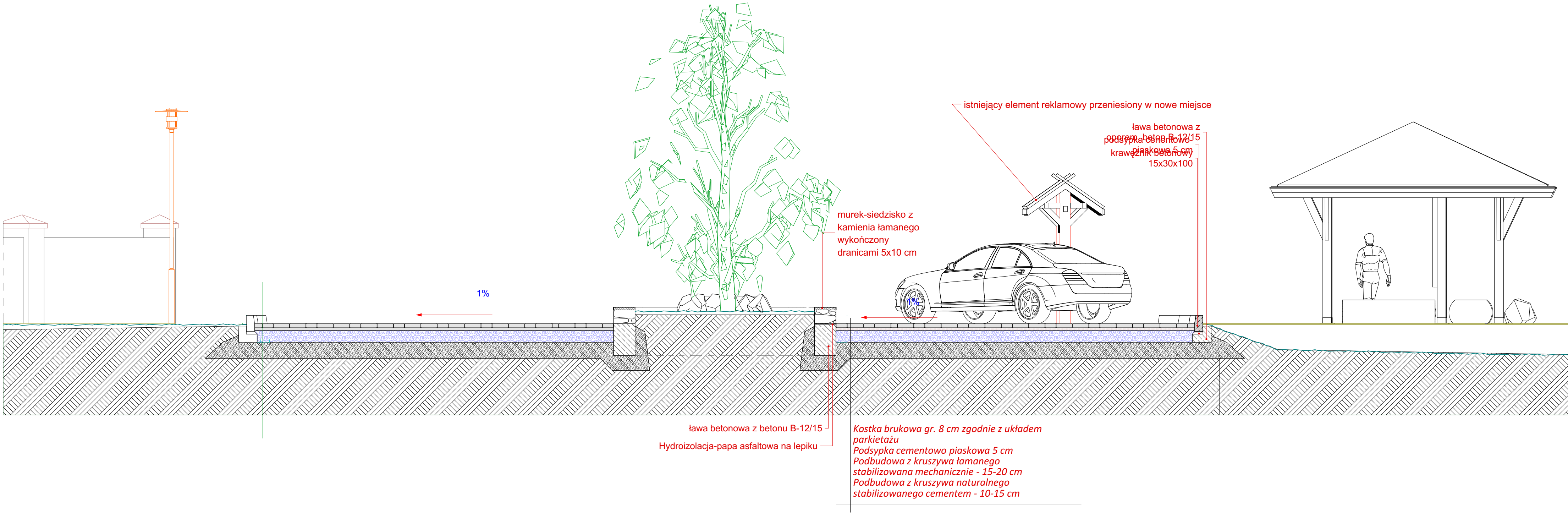
szlachetna kostka brukowa betonowa o płukanej powierzchni o dużym formacie (minimum 20x 30 cm, 30 x 30 cm) układana w regularne formy prostokątne, w kolorze biał szarym o grubości 8 cm


szlachetna kostka brukowa betonowa o płukanej powierzchni o dużym formacie (minimum 20x 30 cm, 30 x 30 cm) układana w regularne formy prostokątne, w kolorze ciemnoszarym o grubości 8 cm

KOLISTY PARKING - ca 4 MP kostka brukowa betonowa klasyczna, gładka, antypoślizgowa, w kolorze brązowym (ceglastym) o grubości 8 cm z możliwością układania po łuku. Rozmiar - 10 x 10-16cm (+/-2cm) z kombinacją kostki klinowej

kostka brukowa betonowa klasyczna, gładka, antypoślizgowa, w kolorze szarym o grubości 8 cm z możliwością układania po łuku. Rozmiar - 10 x 10-16cm (+/-2cm) z kombinacją kostki klinowej
murek z kamienia łamanego na zaprawie cementowej
krawężnik betonowy 15x30cm

	stadium i branża: PROJEKT BUDOWLANY BRANŻY ARCHITEKTONICZNEJ	projektant:	sprawdzający:	współpraca:
	inwestor: Gmina Jednorzec ul. Odrodzenia 14 06 - 323 Jednorzec	mgr inż. arch. Lucjan Chojnowski	mgr inż. arch. Dorota Długolecka	
	adres inwestycji: JEDNORZEC, UL. ODRODZENIA, DZIAŁKI NR 1143/3, 1142/1, 2406, 1141/1, 1141/8, 1141/2.	Uprawnienia - 68/93/Os w specjalności architektonicznej; członek Mazowieckiej Okręgowej Izby Architektów MA-0136	Uprawnienia - MA-005/15 w specjalności architektonicznej; członek Mazowieckiej Okręgowej Izby Architektów MA-2726	
	temat projektu: "ZACHODNIA BRAMA KURPIOWSZCZYZNY" - ZAGOSPODAROWANIE PUNKTU INFORMACYJNEGO I WYPOCZYNKOWEGO W JEDNORZECU WRAZ Z OŚWIETLENIEM PASAŻU PIESZEGO WZDŁUŻ UL. ODRODZENIA	Nrys. Z-02 skala 1:100		



	stadium i branża: PROJEKT BUDOWLANY BRANŻY ARCHITEKTONICZNEJ	projektant:	mgr inż. arch. Lucjan Chojnowski	sprawdzający:	mgr inż. arch. Dorota Długolecka	współpraca:
	inwestor: Gmina Jednorzec ul. Odrodzenia 14 06 - 323 Jednorzec					
	adres inwestycji: JEDNORZEC, UL. ODRODZENIA, DZIAŁKI NR 1143/3, 1142/1, 2406, 1141/1, 1141/8, 1141/2.					
	temat projektu: "ZACHODNIA BRAMA KURPIÓWSZCZYZNY" - ZAGOSPODAROWANIE PUNKTU INFORMACYJNEGO I WYPOCZYNKOWEGO W JEDNORZECU WRAZ Z OŚWIECLENIEM PASAŻU PIESZEGO WZDŁUŻ UL. ODRODZENIA					
	tytuł rysunku: PRZEKRÓJ NORMALNY	Nrys. Z-03 skala 1:50				