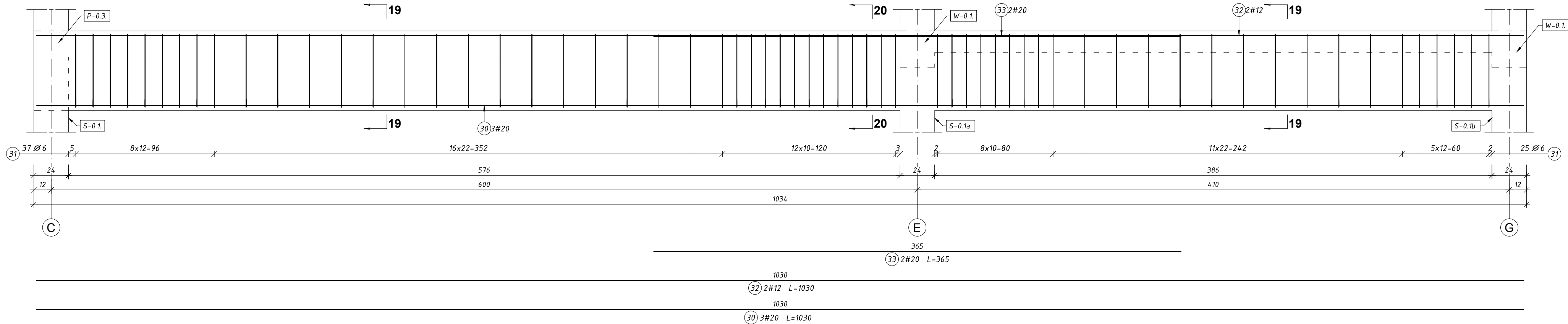
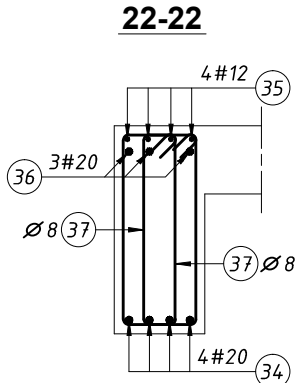
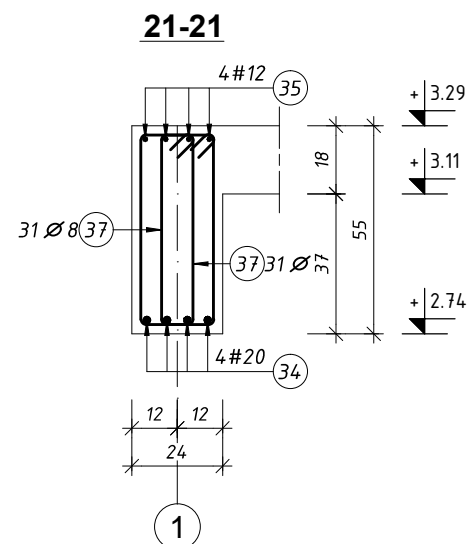
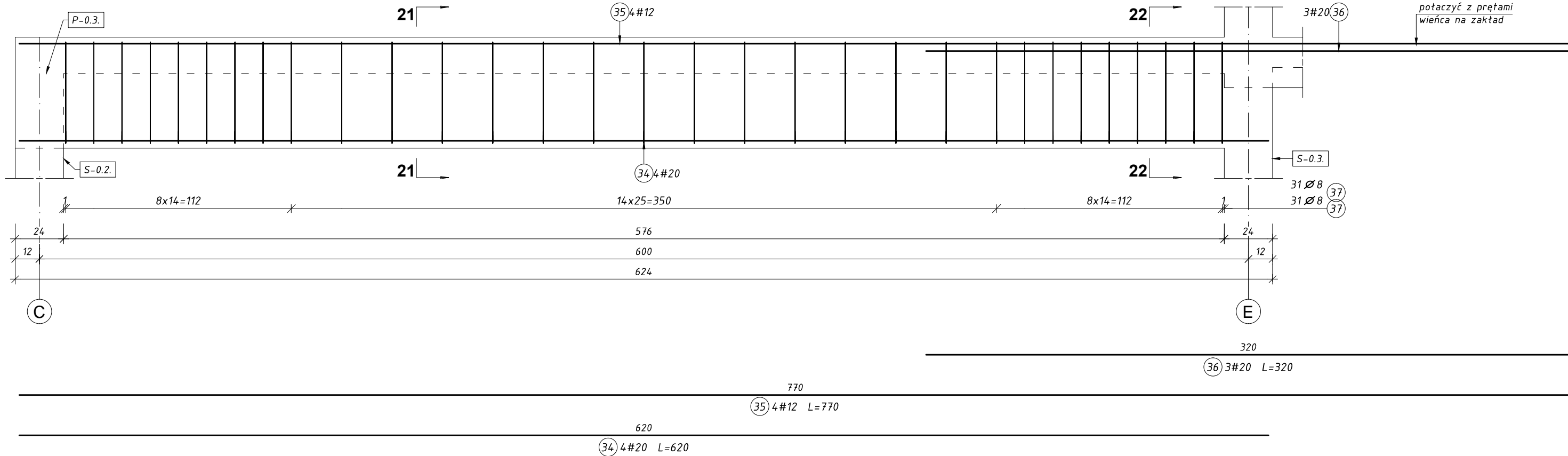


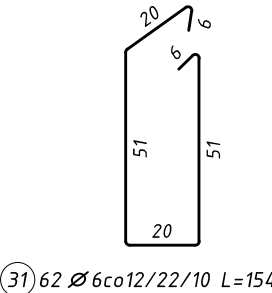
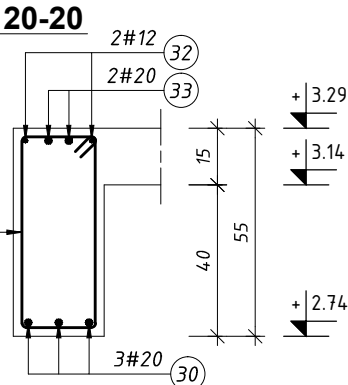
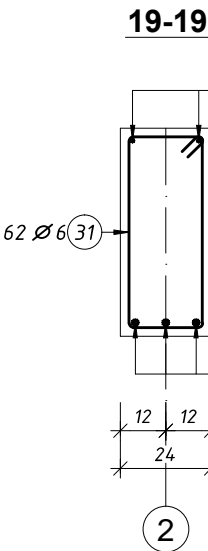
P-0.1. PODCIĄG ŻELB. szt.1

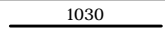
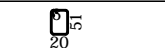
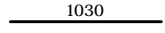
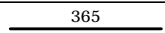
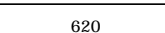
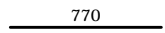
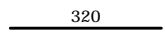
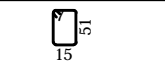


P-0.2. PODCIĄG ŻELB. szt.1



Beton: C20/25 (B25)
Stal: Ø6- A-0 (StOS)
Ø8- A-I (St3S)
- A-III (RB400)
Otulina 20mm



Schemat	Nr	Ø	Długość (m)	Ilość prętów		Długość całkowita (m)			
				w elem.	ogółem	A-0 (m)	A-I (m)	A-III (m)	
						Ø 6	Ø 8	# 12	# 20
P-0.1. 1 szt.. Masa ogólna (kg) :133,84									
	30	20	10,30	3	3				30,90
	31	6	1,54	62	62	95,48			
	32	12	10,30	2	2			20,60	
	33	20	3,65	2	2				7,30
P-0.2. 1 szt.. Masa ogólna (kg) :148,07									
	34	20	6,20	4	4				24,80
	35	12	7,70	4	4			30,80	
	36	20	3,20	3	3				9,60
	37	8	1,46	62	62		90,52		
Długość wg średnic (m)						95	91	51	73
Masa jednostkowa pręta (kg/m)						0,22	0,40	0,89	2,47
Masa łączna wg średnic (kg)						21,2	35,8	45,6	179,3
Masa łączna wg gatunku stali (kg)						21	36	225	
Ogółem (kg)						282			

NAZWA PROJEKTU - ROZBUDOWA, PRZEBUDOWA I REMONT BUDYNKU
STRAŻNICY OCHOTNICZEJ STRAŻY POŻARNEJ
Z PRZEZNACZENIEM NA LOKALNY OŚRODEK KULTURY W
MIEJSCOWOŚCI OLSZEWKA
ADRES PROJEKTU - OLSZEWKA, DZ.NR 251/1, 251/3, GMINA JEDNOROŻEC
INWESTOR - GMINA JEDNOROŻEC
UL. ODRODZENIA 14, 06-323 JEDNOROŻEC

FAZA PROJEKTU: PROJEKT WYKONAWCZY
BRANŻA: KONSTRUKCJA
RYSUNEK: PODCIĄGI ŻELB. P-0.1. ÷ P-0.2.
PROJEKTANT:
SKALA
1:20
NR RYS.
8
NR STRONY
11
DATA:
MARZEC 2017 R