

ARKUSZ B

ARKUSZ C

ARKUSZ D

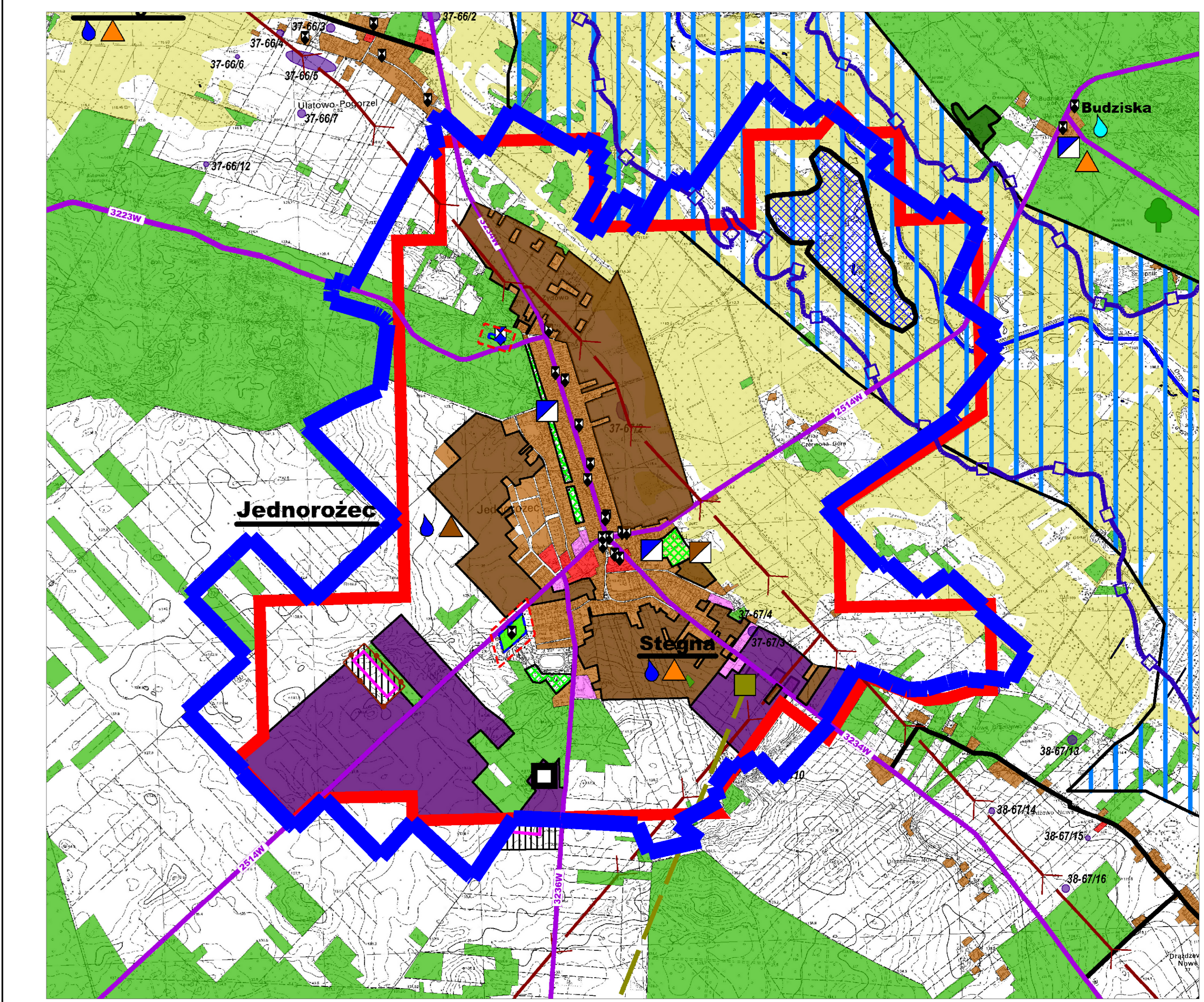
ZAŁĄCZNIK NR 1
DO UCHWAŁY NR
RADY GMINY JEDNOROZEC
Z DNIA

SKALA 1:2000

0 m 200 m 400 m 600 m

	wystąpienia powodzi Q1 - raz na 100 lat
	granica obszaru szczególnego zagrożenia powodzią - prawdopodobieństwo wystąpienia powodzi Q10 - raz na 10 lat
	napowietrzne linie elektroenergetyczne średniego napięcia 15 kV wraz ze strefą ograniczonego użytkowania o szerokości 15 m
	granica terenu górniczego
	granica udokumentowanego złoża kopaliny „JEDNOROZEC I”
	granica udokumentowanego złoża kopaliny „JEDNOROZEC II”
	wymiarowanie [m]

Wyrus ze studium uwarunkowań i kierunków zagospodarowania przestrzennego gminy Jednorzec uchwalonego Uchwałą Nr XXXIV/189/2017 Rady Gminy Jednorzec z dnia 8 grudnia 2017 roku



granica obszaru objętego planem miejscowym

STREFA OSADNICZA:

- ISTNIEJĄCA ZABUDOWA MIESZKANIOWA, ZAGRODOWA I USŁUGOWA WSKAZANA DO KONTYNUACJI I UZUPEŁNIENIA ZABUDOWY
- ISTNIEJĄCA ZABUDOWA USŁUGOWA, W TYM USŁUG PUBLICZNYCH WSKAZANA DO KONTYNUACJI I UZUPEŁNIENIA ZABUDOWY
- TERENY ROZWOJU ZABUDOWY MIESZKANIOWEJ, USŁUGOWEJ, W TYM USŁUG PUBLICZNYCH I ZAGRODOWEJ

STREFA AKTYWIZACJI GOSPODARCZEJ:

- TERENY ISTNIEJĄCEJ ZABUDOWY PRODUKCYJNEJ, SKŁADOWEJ, MAGAZYNOWEJ I USŁUGOWEJ WSKAZANE DO KONTYNUACJI I UZUPEŁNIENIA ZABUDOWY
- TERENY POWIERZCHNIOWEJ EKSPLOATACJI KOPALIN - OBSZARY I OBIEKTY, DLA KTÓRYCH W ZŁOŻU KOPALINY MOŻE OKAZAĆ SIĘ KONIECZNE WYZNACZENIE FILARÓW OCHRONNYCH
- TERENY ROZWOJU ZABUDOWY PRODUKCYJNEJ, SKŁADOWEJ, MAGAZYNOWEJ I USŁUGOWEJ

STREFA ROLNICZA:

- TERENY ROLNICZE (Z DOPUSZCZENIEM REALIZACJI ZABUDOWY ZAGRODOWEJ ZA WYJĄTKIEM OBSZARÓW SZCZEGÓLNEGO ZAGROZENIA POWODZIĄ)
- KOMPLEKSY GLEB O NAJWYŻSZEJ PRZYDATNOŚCI ROLNICZEJ (Z DOPUSZCZENIEM REALIZACJI ZABUDOWY ZAGRODOWEJ ZA WYJĄTKIEM OBSZARÓW SZCZEGÓLNEGO ZAGROZENIA POWODZIĄ)

STREFA TERENÓW ZIELENI:

- TERENY LASÓW (Z DOPUSZCZENIEM REALIZACJI ZABUDOWY ZWIĄZANEJ Z GOSPODARKĄ LEŚNĄ ZA WYJĄTKIEM OBSZARÓW SZCZEGÓLNEGO ZAGROZENIA POWODZIĄ)
- TERENY WSKAZANE DO ZAŁĘBIENIA (Z DOPUSZCZENIEM REALIZACJI ZABUDOWY ZWIĄZANEJ Z GOSPODARKĄ LEŚNĄ ZA WYJĄTKIEM OBSZARÓW SZCZEGÓLNEGO ZAGROZENIA POWODZIĄ)
- TERENY CMENTARZY
- TERENY PROJEKTOWANEJ ZIELENI URZĄDZONEJ

STREFA WÓD POWIERZCHNIOWYCH:

- TERENY WÓD POWIERZCHNIOWYCH STOJĄCYCH
- TERENY PROJEKTOWANEGO ZBIORNIKA RETENCYJNEGO

Zespół autorski:

mgr inż. Paweł Góra - urbanista, posiadający dyplom ukończenia studiów wyższych w zakresie gospodarki przestrzennej

mgr Łukasz Kowalski - urbanista, posiadający dyplom ukończenia studiów wyższych w zakresie gospodarki przestrzennej, specjalista ds. ochrony środowiska

mgr inż. Joanna Chorążewicz - posiadająca dyplom ukończenia studiów wyższych w zakresie gospodarki przestrzennej, specjalista ds. inżynierii przestrzennej

OPRACOWANIE:

GÓRA - PROJEKT

Biuro: ul. Lubelska 19/204 10-406 Olsztyn
Telefon: +48 605 512 557
E-mail: gora.projekt@gmail.com