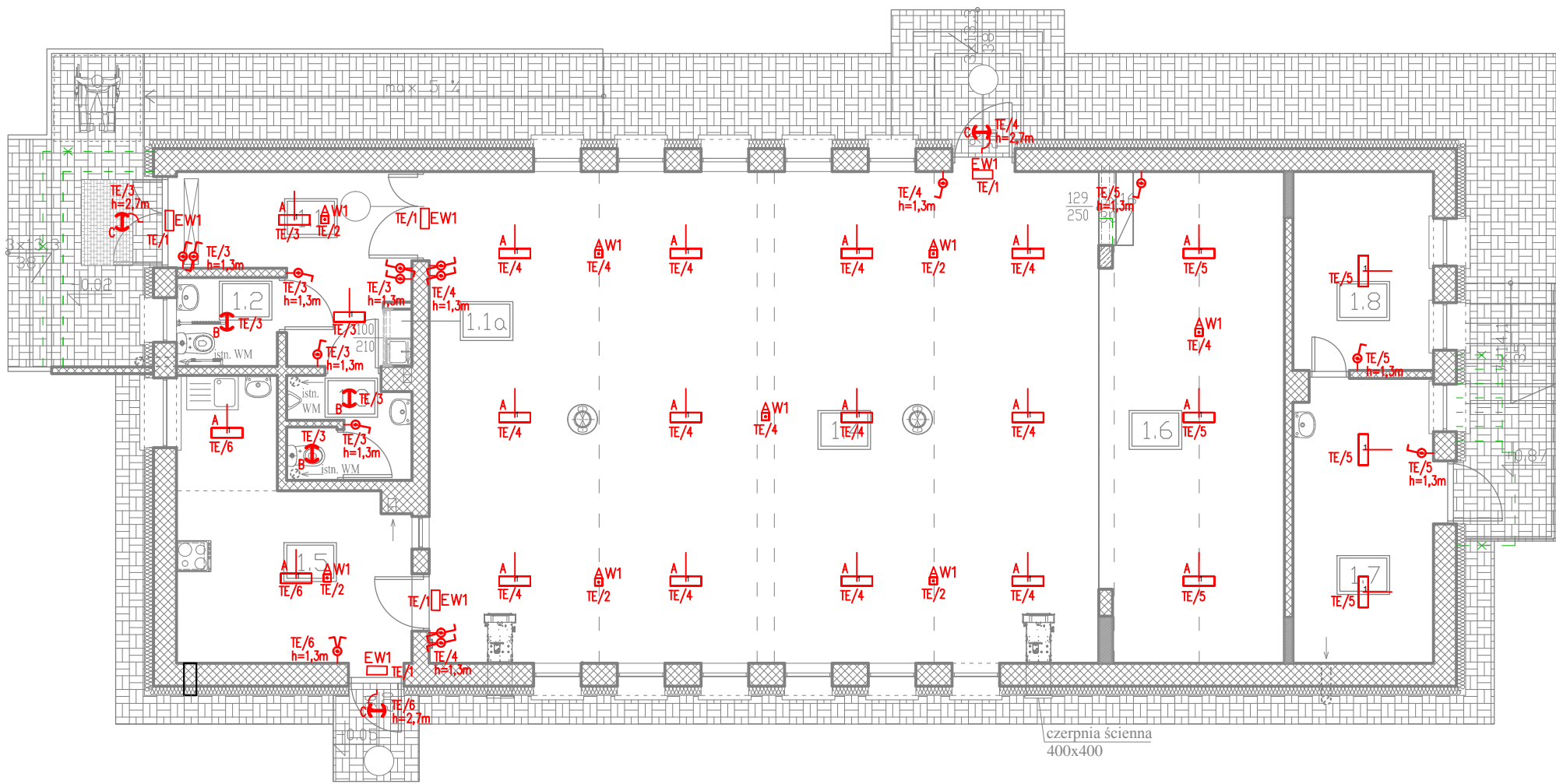


# RZUT PARTERU

## - 1:100

LP	NAZWA POMIESZCZENIA	POSADZKA	Pow. użyt. (m <sup>2</sup> )
1.1	KORYTARZ	istn. płytki ceramiczne	10,19
1.1a	POMIESZCZENIE PORZĄDKOWE	istn. płytki ceramiczne	0,50
1.2	WC OGÓLNOODST. PRZYSTOSOWANE DLA NIEPEŁNOSPRAWNYCH	istn. płytki ceramiczne	2,73
1.3	WC OGÓLNOODSTĘPNE	istn. płytki ceramiczne	3,73
1.4	SALA	istn. płytki ceramiczne	100,21
1.5	POM. SÓCJALNE	istn. płytki ceramiczne	15,78
1.6	SCENA+SCHODKI	gres	27,54
1.7	POM. ZLEWNI MLEKA	istn. płytki ceramiczne	12,06
1.8	POM. GOSPODARCZE	istn. deski	8,50
RAZEM			181,24



- LEGENDA:
- TABLICA ELEKTRYCZNA "TE"
  - TE/6 — OPIS OBWODU ZASILANA
  - NUMER OBWODU "6"
  - TG — TABLICA GŁÓWNA
  - A — ES-SYSTEM REGLUX 540 LED 840 4300lm OPAL 36W
  - B — ES-SYSTEM RINGON360 28W
  - C — OPRAWA AWARYJNO-SIECIOWA ORION LED 7W 3H AUTOTEST
  - AW1 — LUMI LUN A 1x2 TC 1 WD
  - EW1 — MONITOR1 IP40 LED OP1 A 1,2 TC 1

<b>OSTPROJEKT</b> Biuro Architektoniczno Budowlane Miroslaw Grzyb 07 - 410 Ostrołęka ul. Kilińskiego 32a tel. (29) 764 57 99	Nazwa rys.		<b>RZUT PARTERU - OŚWIETLENIE</b>	Nr rys.	<b>E - 01</b>
	Nazwa inwestycji: Remont i przebudowa budynku Ochotniczej Straży Pożarnej w Małowidzu wraz z instalacją gazową ze zbiornikiem naziemnym 2700l.				
	Adres inwestycji: działka nr 262/2, jednostka ewid. : 142204_2 Jednoróżeć, obręb ewid. : 142204_2.0011 Małowidz			Skala: 1:100	
	Inwestor: Urząd Gminy w Jednorózc ul. Odrodzenia 14, 06-323 Jednoróżeć			projekt budowlany	
Zespół projektowy:		Specjalność	Upr.	Podpis	branża elektryczna
Projektant: mgr inż. Marek Błat		elektryczna	MAZ/0544/PWBE/15		
Sprawdzający: mgr inż. Tadeusz Lis		elektryczna	Wa-101/02		Data: 07.2020r.