

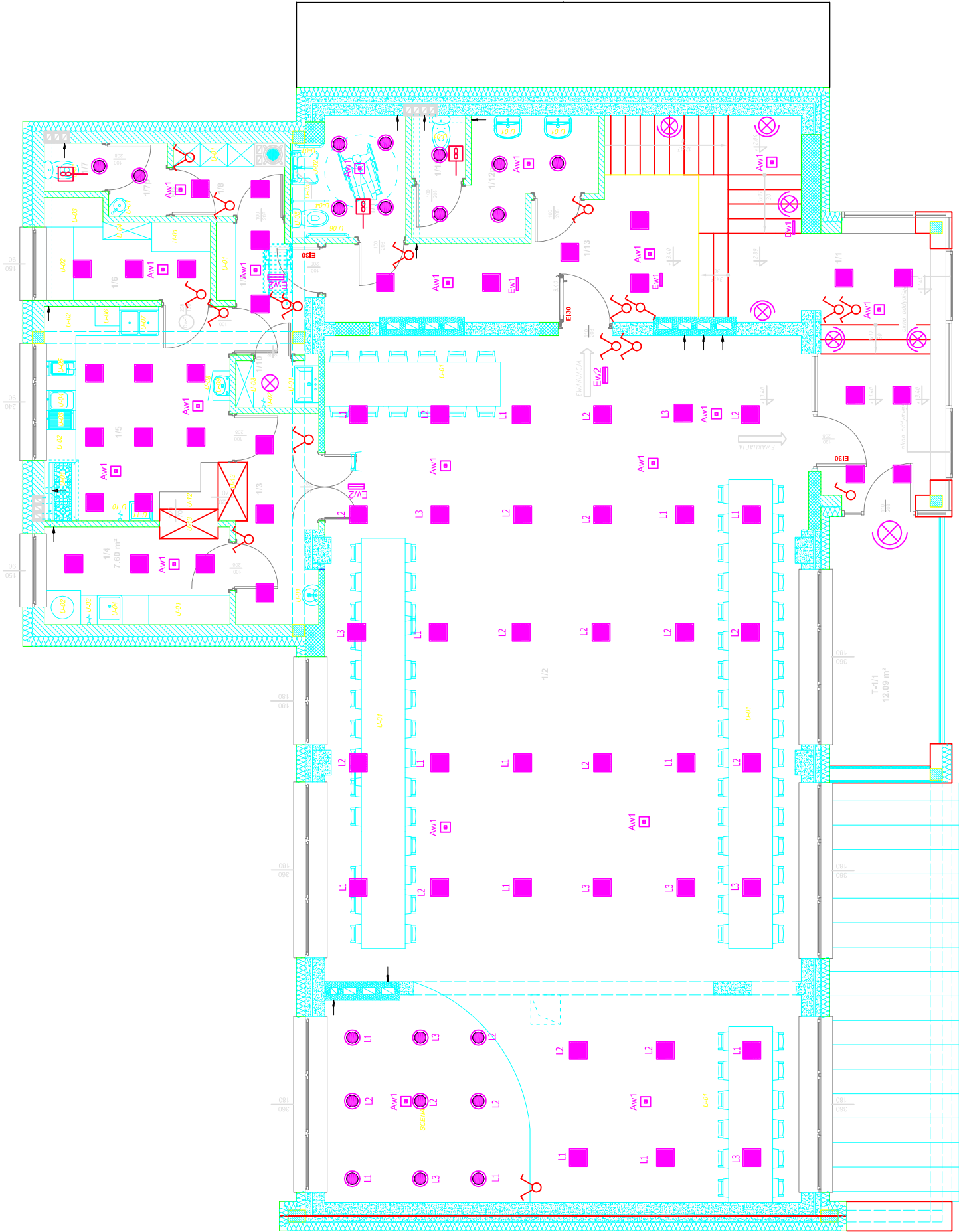
RZUT PIĘTRA

Zestawienie pomieszczeń - piętro		
Nr	Nazwa	Powierzchnia Posadzka
1/1	Schody	19,23 m ² gres
1/2	Sala komputeryjna	172,56 m ² gres
1/3	Przeznaczalna kuchenia	7,12 m ² gres
1/4	Przeznaczalna kuchenia	7,12 m ² gres
1/5	Przeznaczalna kuchenia	16,72 m ² gres
1/6	Pomieszczenie	6,04 m ² gres
1/7	WC-obstugi	1,20 m ² gres
1/7p	WC-obstugi (przesłonek)	1,50 m ² gres
1/8	Przeznaczalna kuchenia	3,42 m ² gres
1/9	Przeznaczalna kuchenia	3,42 m ² gres
1/10	Ram. porządkowe	1,63 m ² gres
1/11	WC-odde napędz. hydraulicznie	6,51 m ² gres
1/12	WC-darmie	1,43 m ² gres
1/12p	WC-darmie (przesłonek)	6,47 m ² gres
1/13	T-1/13	5,55 m ² gres
1/14	T-1/14	5,55 m ² gres
Suma ogółem		270,87 m ²

Taraszy - piętro		
Nr	Nazwa	Powierzchnia Posadzka
T-1/13	Taras	11,97 m ² gres
Suma ogółem		11,97 m ²

LEGENDA:

- ŁĄCZNIK ŚWIECZNIKOWY
- ŁĄCZNIK JEDNOBIEGUNOWY
- ŁĄCZNIK SCHODOWY
- WENT. PRZ. WKŁĄCZNIK
- OPRAWY OŚW.
- Z1Aw
- OPRAWY OŚW.AWARYJNA ZEWN.
- Aw1
- OPRAWY OŚW.AWAR. Z MOD. 2h
- Ew1
- OPRAWY OŚW.AWAR. KIER. JEDN.
- Ew2
- OPRAWY OŚW.AWAR. KIER. DWUS.
- OPRAWY OŚW.
- OPRAWY OŚW.



TEMAT :		PRZEBUDOWA, PRZEBUDOWA I REMONT BUDYNKU STRAŻNICY OCHOTNICZEJ STRAŻY POŻARNEJ Z PRZEZNACZENIEM NA LOKALNY OŚRODEK KULTURY MIEJSCOWOŚCI OLSZEWKA.	
ADRES :	OLSZEWKA, GMINA JEDNOROŻEC		
NR DZ. :	251/1, 251/3		
INWESTOR:	GMINA JEDNOROŻEC UL. ODRODZENIA 14, 06-323 JEDNOROŻEC		
FAZA :	PROJEKT BUDOWLANY		
BRANŻA :	ELEKTRYCZNA		
TYTUŁ RYSUNKU :	SCHEMAT INSTALACJI OŚWIETLENIOWEJ - PIĘTRO		
SKALA :	1 : 50	NR RYS: 2	DATA: Sierpień 2018r.
PROJEKTANT:			
inż. Mariusz Samecki			
upr nr MAZ/0561/PW/OE/15			